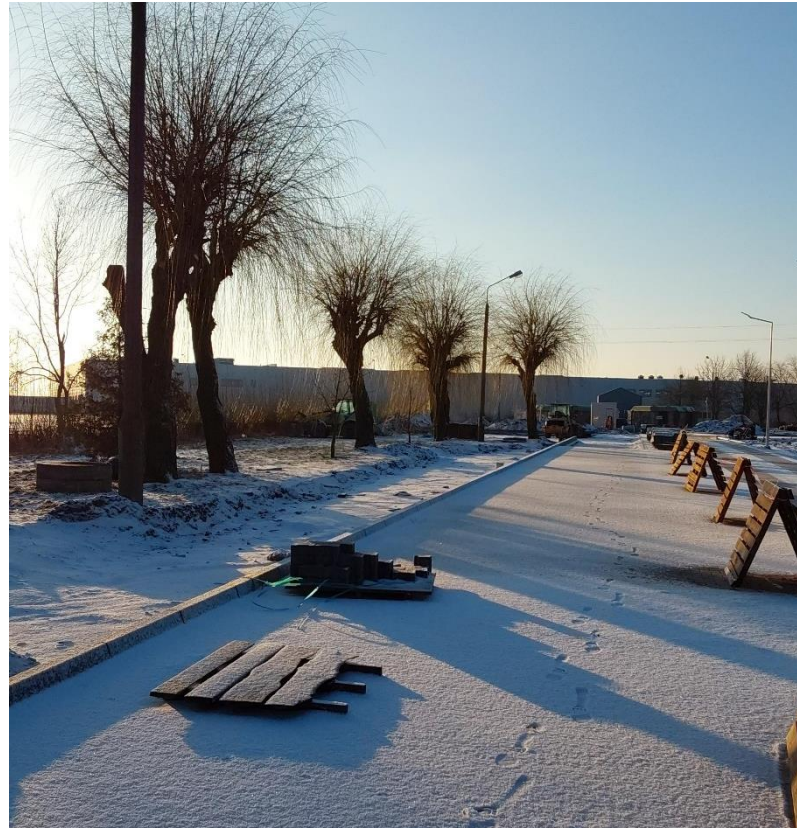


Raport z budowy oczyszczalni z 8.03.2023.
Sitopiaskownik przed rozruchem
technologicznym.

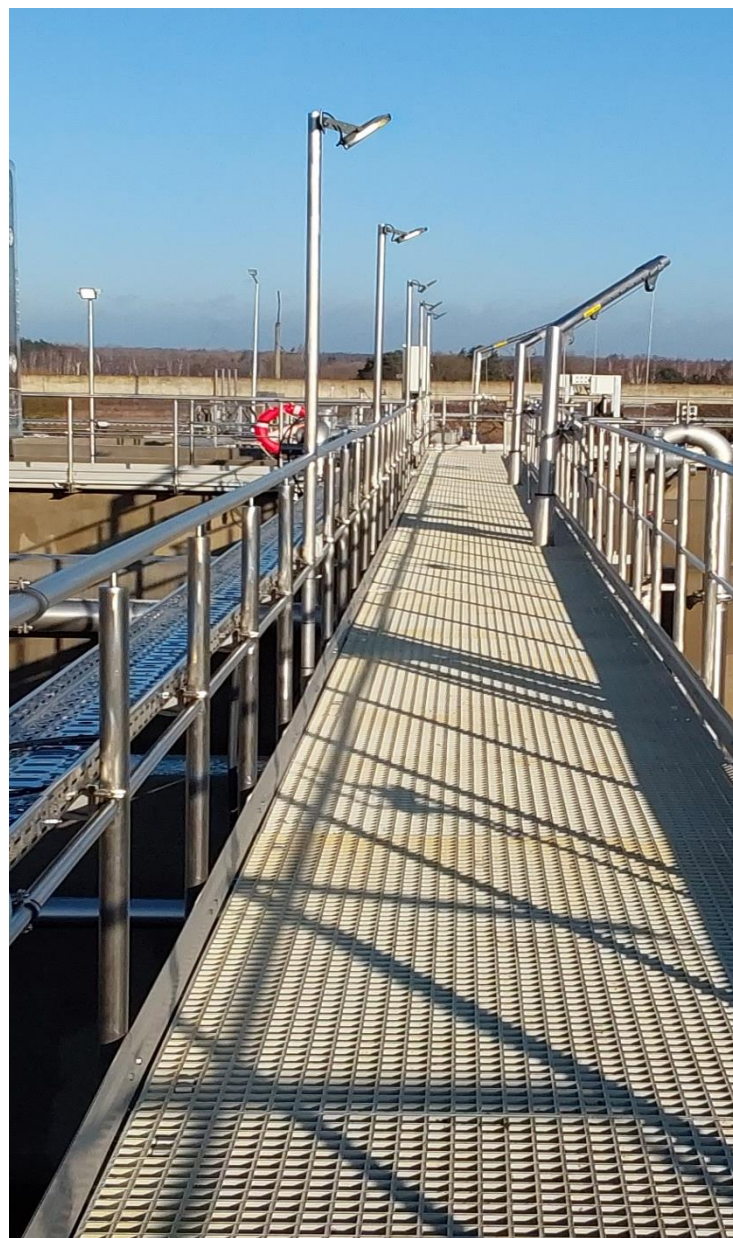
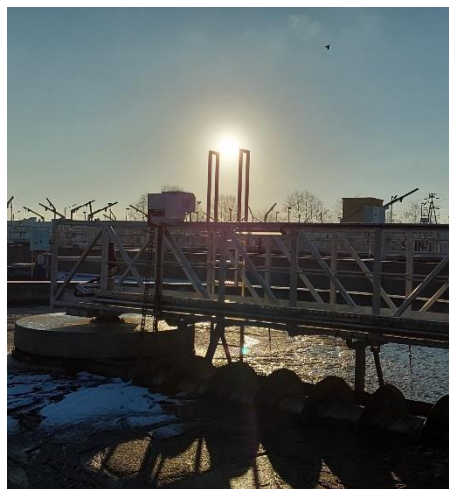


Zbiornik
retencyjny z
pompownią
ścieków
retencjonowanych





Układanie dróg dojazdowych na terenie oczyszczalni.



Reaktory
biologiczne w
trakcie rozruchu



Urządzenia
do
przeróbki
osadowej

Przyroda wokół oczyszczalni w mroźny poranek

