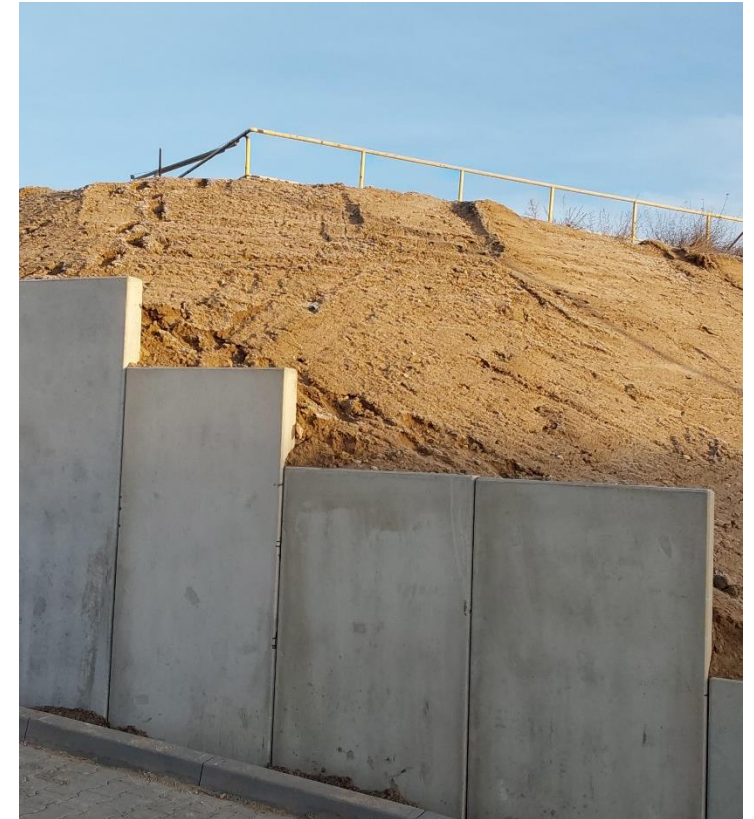
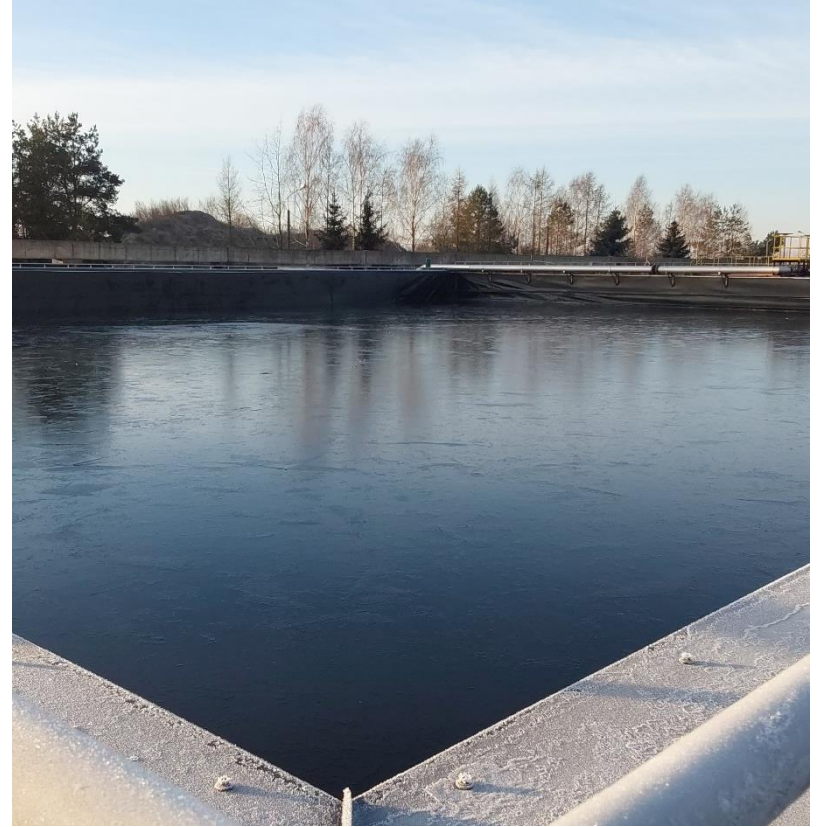


# Raport z budowy z 1.03.2023. Układanie nawierzchni i dróg dojazdowych







Zbiornik retencyjny

---





# Obiekty do przeróbki osadowej

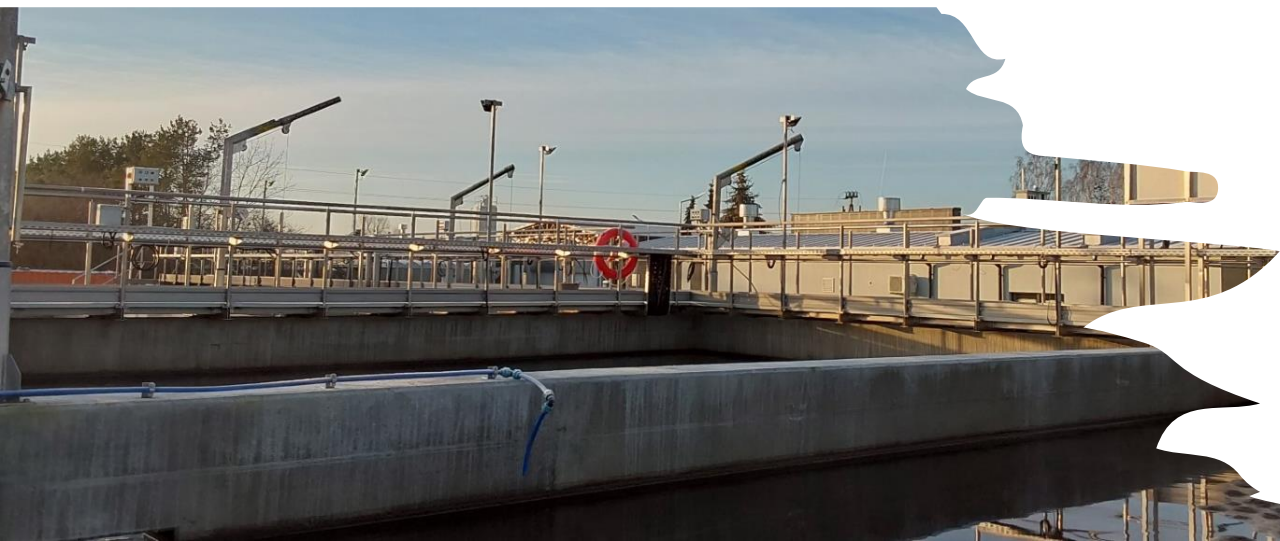
---





Stacją podczyszczania osadów z czyszczenia studzienek  
kanalizacyjnych





Reaktory biologiczne w  
trakcie rozruchu