



Raport z budowy oczyszczalni z 18.01.2023. Mur oporowy przy osadniku Imhoffa

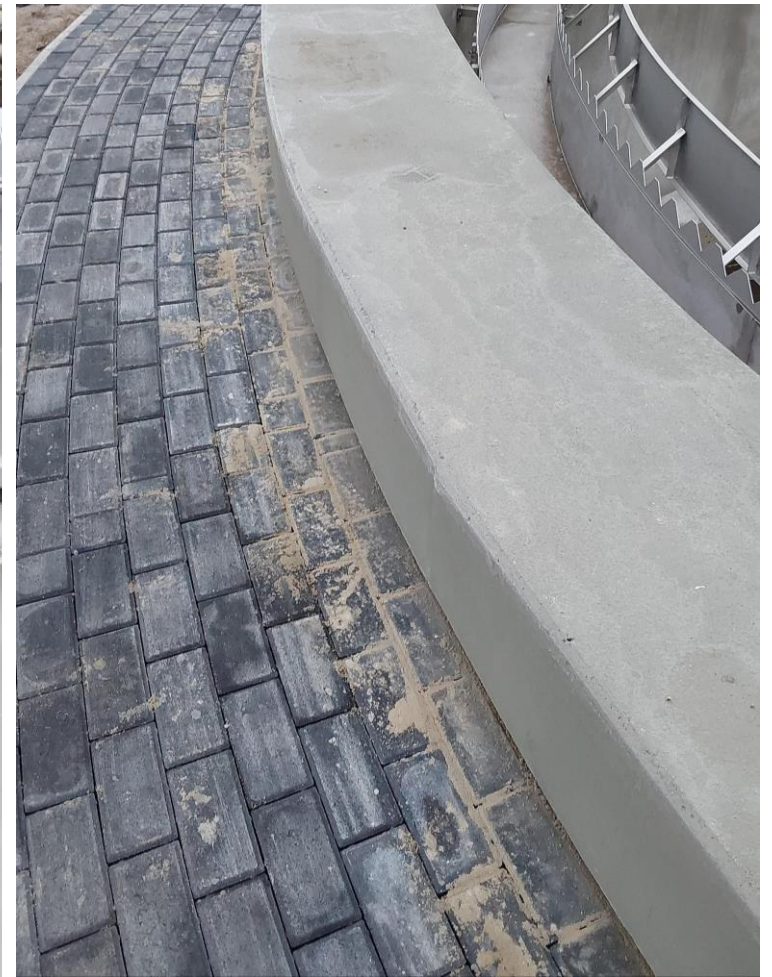




Utwardzenie terenu wokół wiaty na osad







Opaska wokół osadników wtórnych





Wiata z sitopiaskownikiem po malowaniu konstrukcji.





Pierwsza dostawa wapna do nowego silosu