

Raport z budowy z oczyszczalni ścieków z 3.11.2022. Sitopiaskownik przygotowany do rozruchu.



Budynek techniczny z nową elewacją.



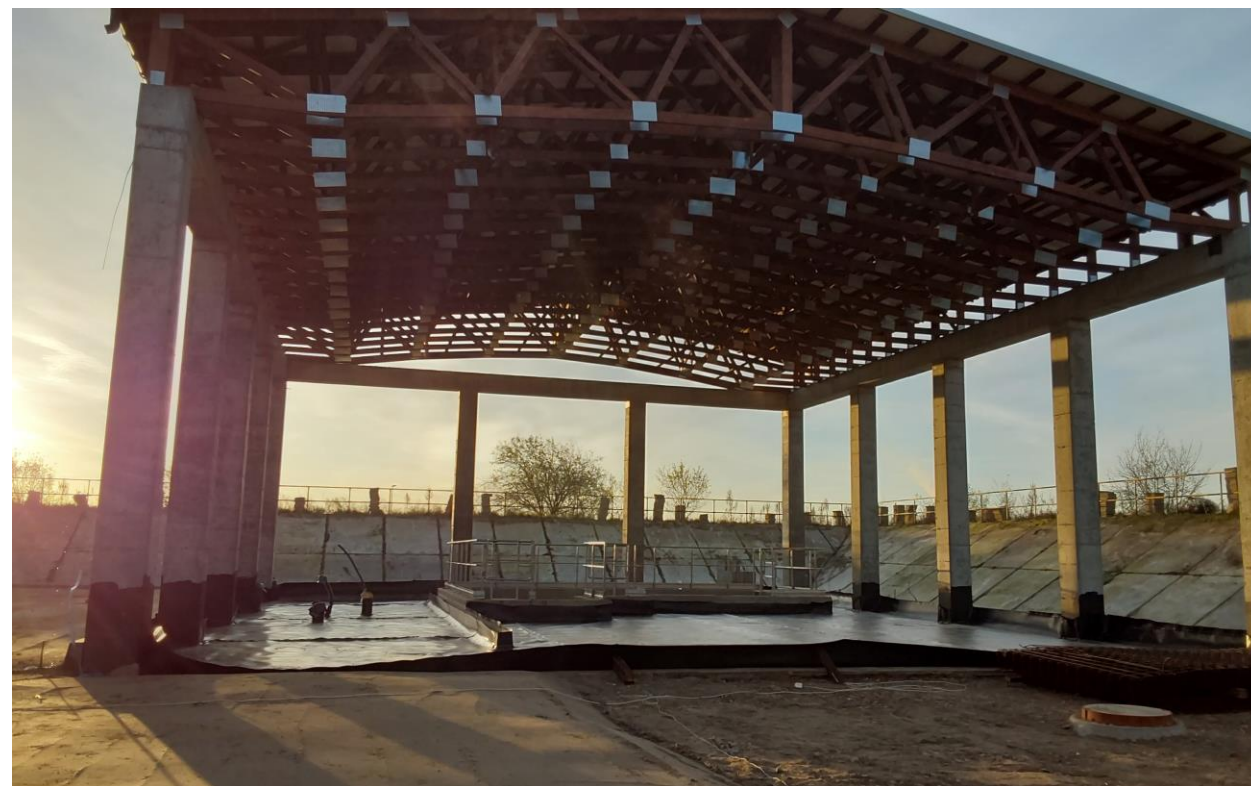
Osadniki wtórne widok na reaktory



Widok z góry na reaktory biologiczne.



Stacja podczyszczania osadu z czyszczenia studzienek miejskich z pełnym zadaszeniem



Wiata na osad- wyrównywanie terenu wokół obiektu



Świat przyrody wokół oczyszczalni

