

Karty z historii budowy oczyszczalni w latach 1995-1996



Inwestor bezpośredni:

Urząd Miejski w Wągrowcu
Wągrowiec, ul. Kościuszki 15

Inwestor zastępczy:

Miejskie Przedsiębiorstwo Wodociągów i Kanalizacji Spółka z o.o.
Wągrowiec, ul. Janowiecka 100

Jednostka projektowa:

Zespół Projektowy CLAREX
Poznań, ul. Ratajczaka 26/28

Główni wykonawcy i dostawcy:

Hydrobudowa 9 Spółka z o.o.
Przedsiębiorstwo Inżynieryjno-Budowlane
Poznań ul.Sienkiewicza 22

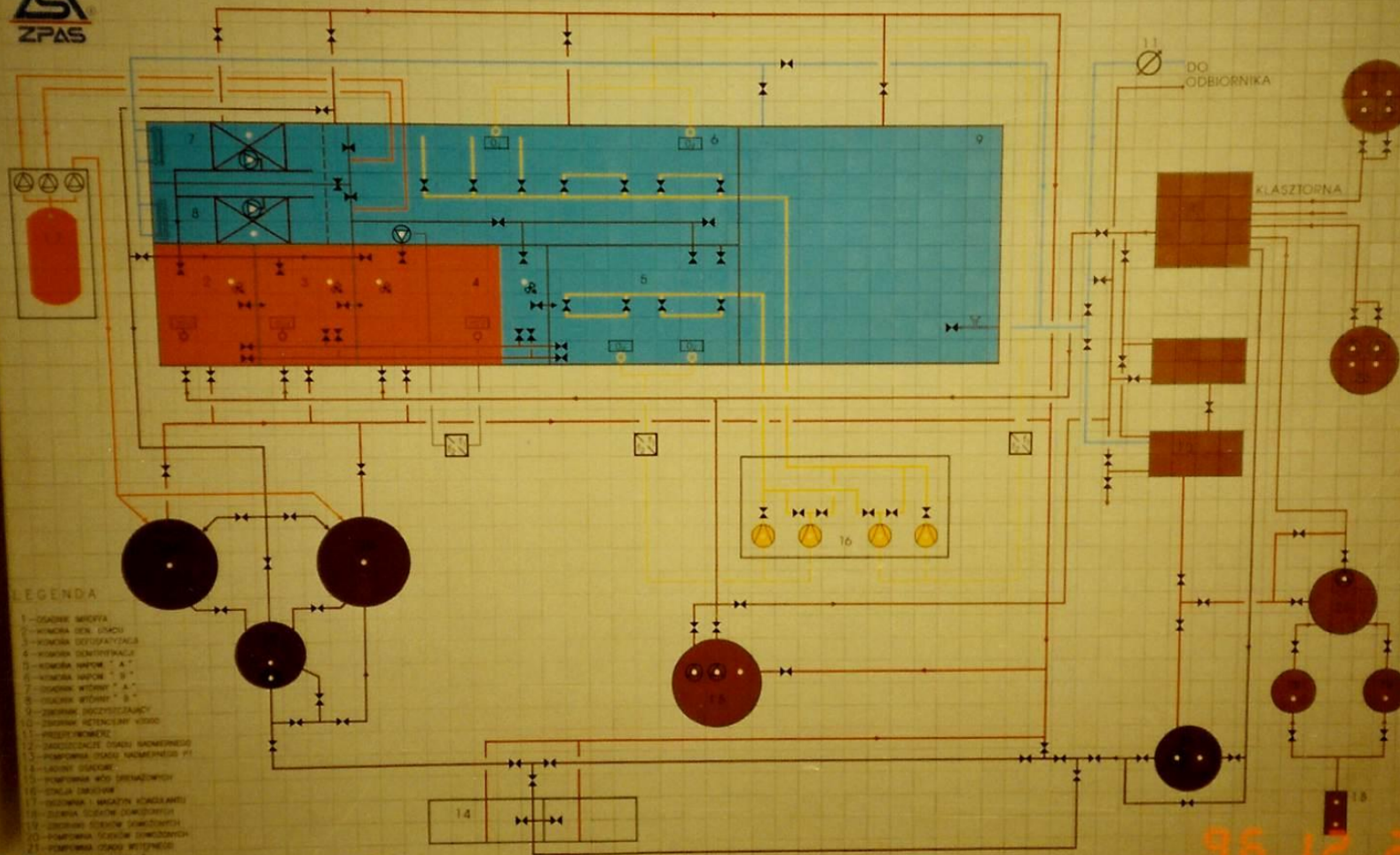
Rejonowe Przedsiębiorstwo Melioracyjne
Wągrowiec, ul. Gnieźnieńska 51

Przedsiębiorstwo Produkcyjno-Usługowo-Handlowe WODECO
Sosnowiec ul. G.Roweckiego 130
CompRot Spółka z o.o. j.v.
Wrocław, ul Okólna 2

Przedsiębiorstwo Robót Drogowych
Chodzież, ul. Ofiar Gór Morzewskich 5

Miejskie Przedsiębiorstwo Gospodarki
Komunalnej i Mieszkaniowej Spółka z o.o.
Wągrowiec ul. Skocka 13

OCZYSZCZALNIA ŚCIEKÓW W WĄGROWCU



LEGENDA

- 1 - OŚRODEK SIĘCISKA
- 2 - WYCIĄG SIĘCISKA
- 3 - WYCIĄG SIĘCISKA
- 4 - WYCIĄG SIĘCISKA
- 5 - WYCIĄG SIĘCISKA
- 6 - WYCIĄG SIĘCISKA
- 7 - WYCIĄG SIĘCISKA
- 8 - WYCIĄG SIĘCISKA
- 9 - WYCIĄG SIĘCISKA
- 10 - WYCIĄG SIĘCISKA
- 11 - WYCIĄG SIĘCISKA
- 12 - WYCIĄG SIĘCISKA
- 13 - WYCIĄG SIĘCISKA
- 14 - WYCIĄG SIĘCISKA
- 15 - WYCIĄG SIĘCISKA
- 16 - WYCIĄG SIĘCISKA
- 17 - WYCIĄG SIĘCISKA
- 18 - WYCIĄG SIĘCISKA
- 19 - WYCIĄG SIĘCISKA
- 20 - WYCIĄG SIĘCISKA
- 21 - WYCIĄG SIĘCISKA
- 22 - WYCIĄG SIĘCISKA
- 23 - WYCIĄG SIĘCISKA

Fot. 1. Schemat technologiczny oczyszczalni



Fot. 2. Zlewnia nieczystości płynnych



Fot. 3. Zbiornik uśredniający zlewni nieczystości płynnych



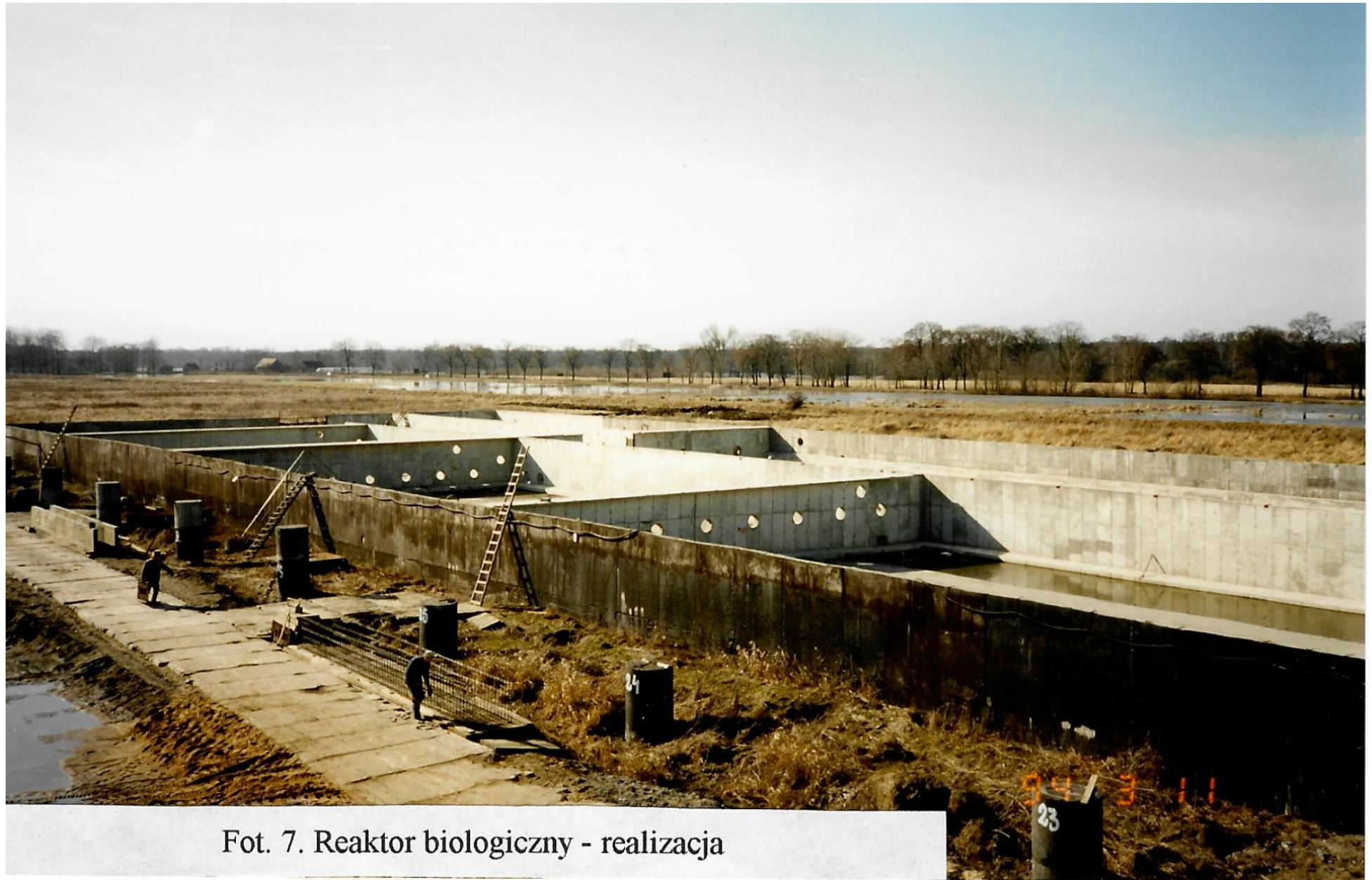
Fot. 4. Widok ogólny z osadnika Imhoffa



Fot. 5. Widok ogólny z lagun



Fot. 6. Budynek sterowni



Fot. 7. Reaktor biologiczny - realizacja



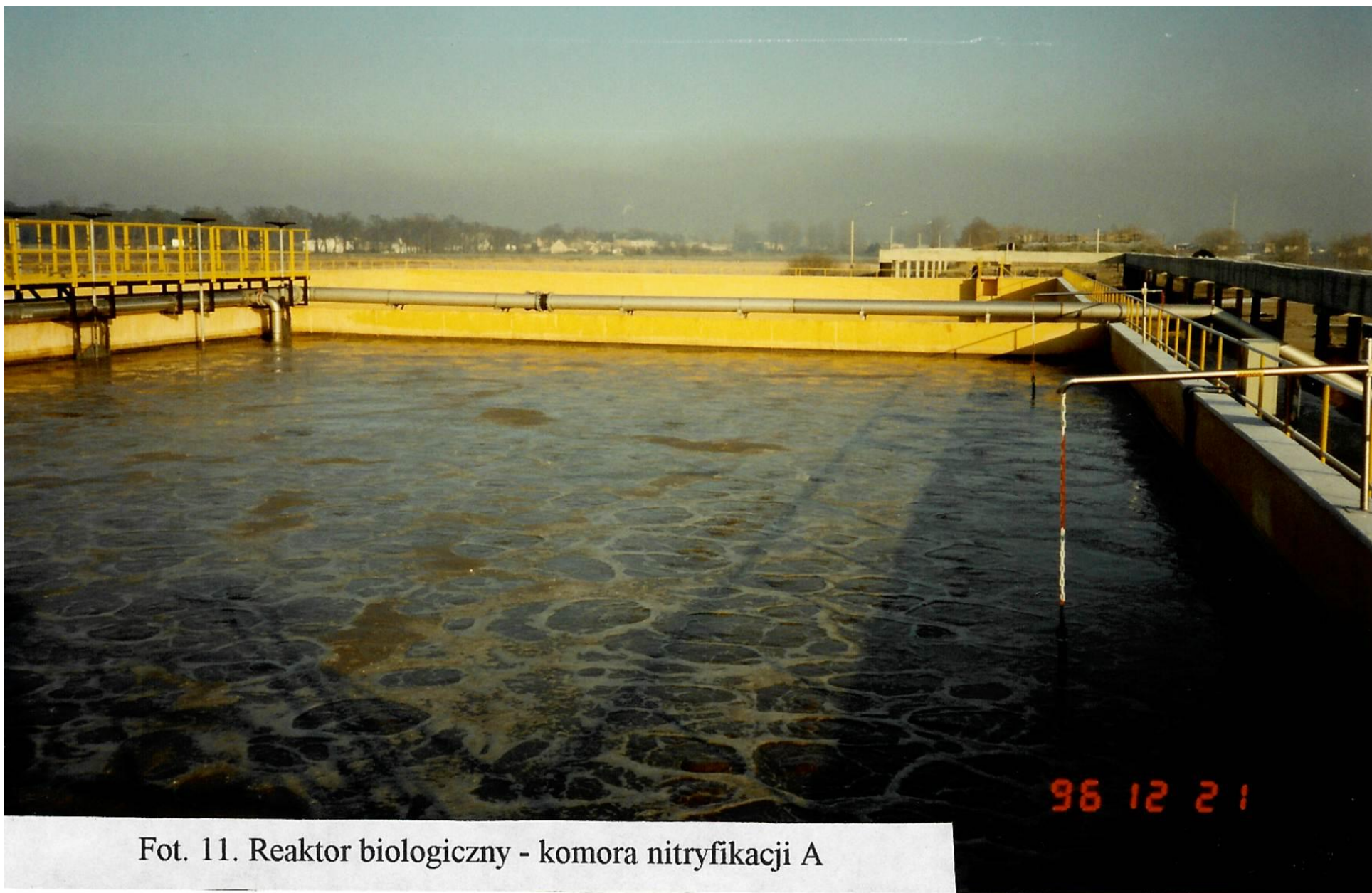
Fot. 8. Reaktor biologiczny z kanałem dopływowym



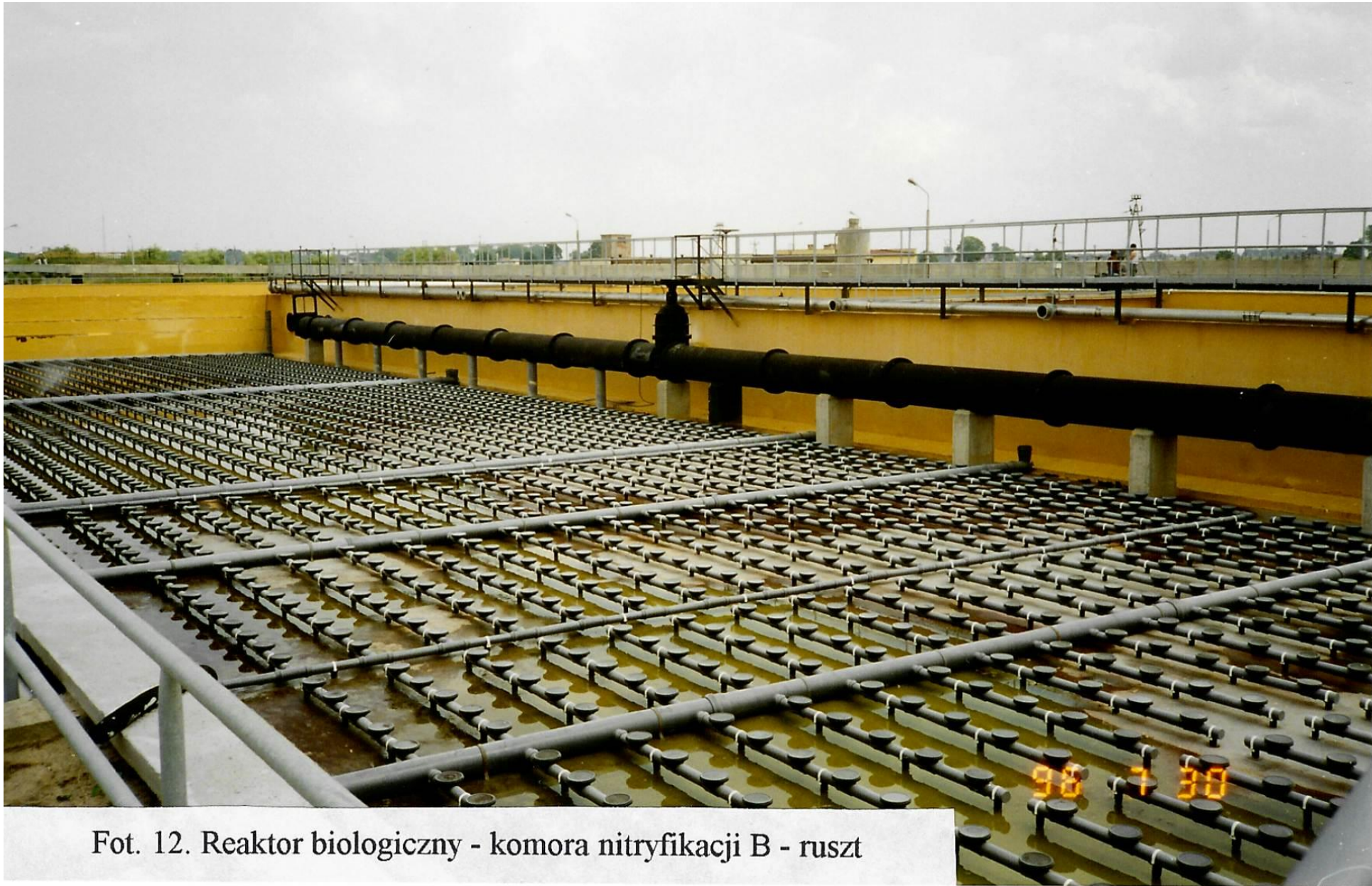
Fot. 10. Reaktor biol.- komora defosfatacji, denitryfikacji II



Fot. 9. Reaktor biol. - komora denitryfikacji I, defostatacji



Fot. 11. Reaktor biologiczny - komora nitryfikacji A



Fot. 12. Reaktor biologiczny - komora nitryfikacji B - ruszt



Fot. 13. Reaktor biologiczny - komora nitryfikacji B



Fot. 14. Reaktor biologiczny - osadnik wtórny - zgarniacz



Fot. 15. Reaktor biologiczny - osadniki wtórne



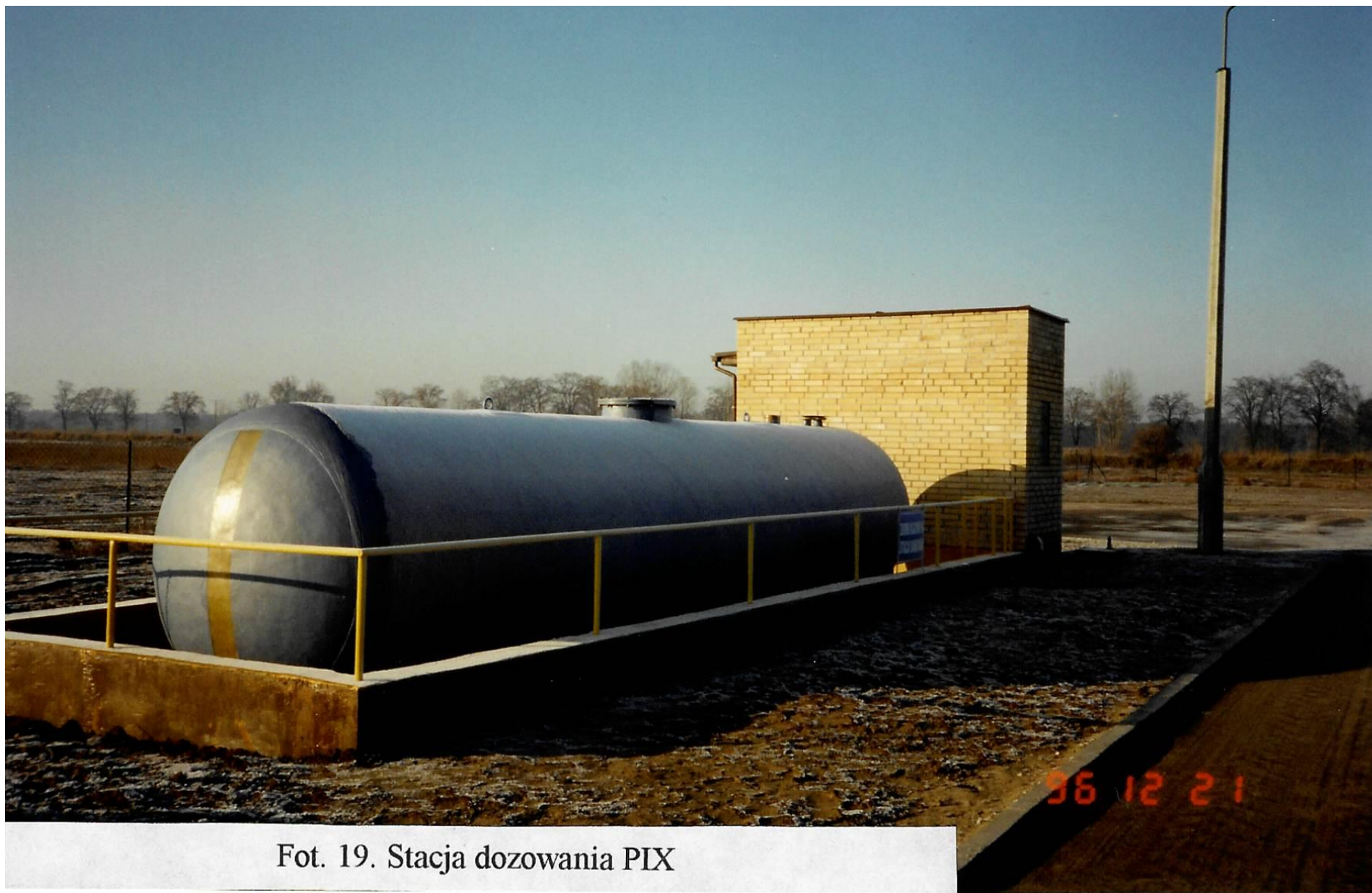
Fot. 16. Laguny osadowe



Fot. 17. Laguna osadowa



Fot. 18. Stanowisko dmuchaw



Fot. 19. Stacja dozowania PIX



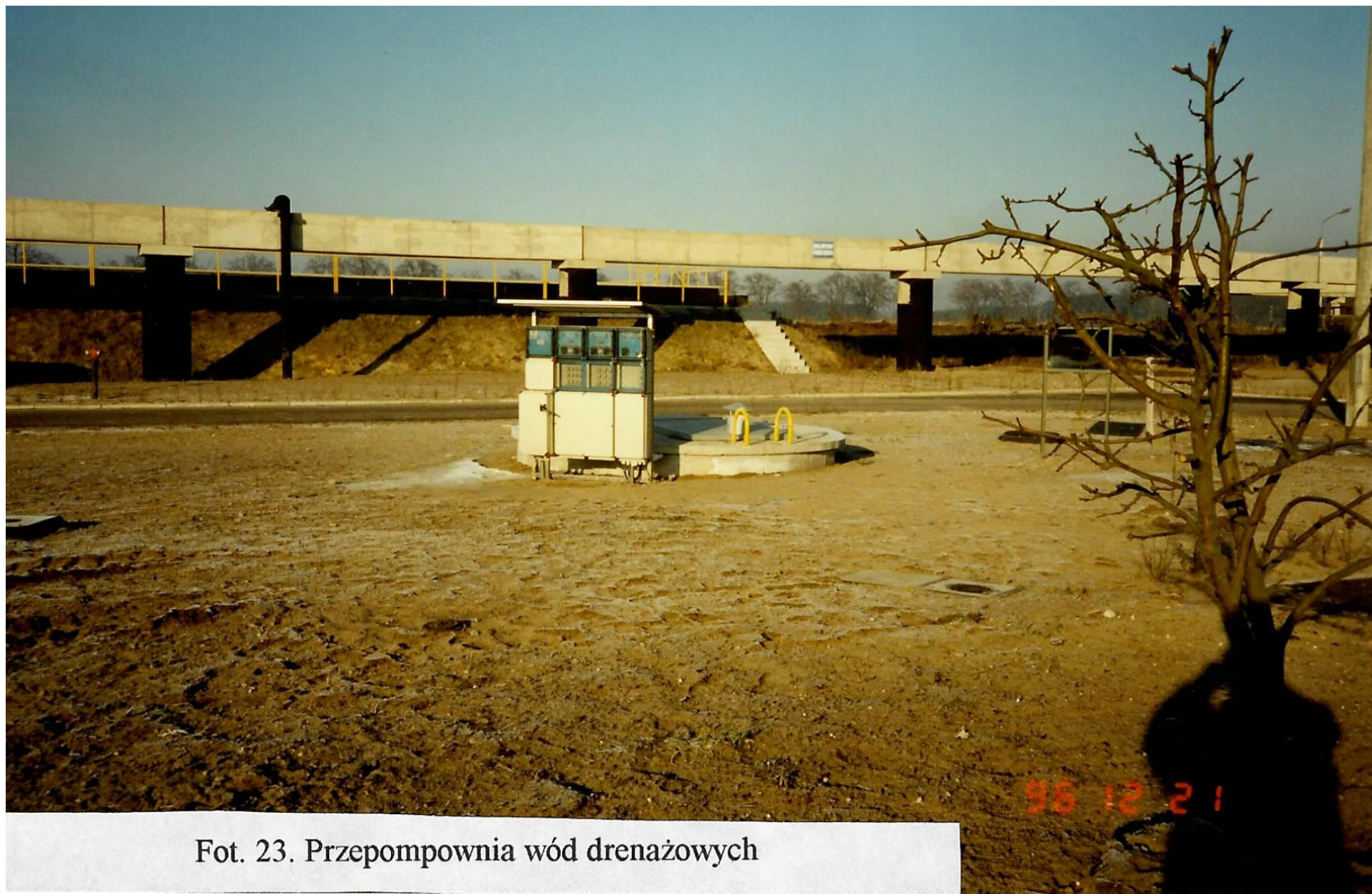
Fot. 20. Zagęszczacz osadu



Fot. 21. Przepompownia przy zagęszczaczach



Fot. 22. Przepompownia osadu i wód płuczających



Fot. 23. Przepompownia wód drenażowych



Fot. 24. Kanał odpływowy



Fot. 2. Zlewnia nieczystości płynnych